

# Kommt her zur Krippe!

für gemischten Chor a cappella

Weise: W. J. Kirkpatrick (1838-1921)

Originaltitel: CRADLE SONG (Away in a Manger)

**Text und Satz:**  
**Elsa Andreas**

**Andante**

1. Kommt her, kommt zur Krippe nach Beth-le-hem all! Ein Stern hoch am

Sopran  
Alt

*mf* 1. Kommt her zur Krippe nach Beth-le-hem all! Ein Stern am

Tenor  
Bass

6 Him-mel er - leuch-tet den Stall. Dort ist uns ge - bo-ren ein Kin-de-lein klein. Es

Him-mel er - leuch-tet den Stall. Dort ist ge - bo-ren ein Kin - de - lein. Es

13 wird un - ser

wird un - ser

## Ansichtsexemplar

Regiocon Musikverlag

Elfringhäuser Weg 15

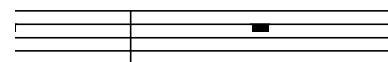
34477 Twistetal-Berndorf

Tel.: 05631/7728

Fax: 05631/937322

E-Mail: regiocon-herrlich@t-online.de

www.regiocon-musikverlag.de



, es liegt dort auf

es liegt auf

2. Lasst

19 Heu und auf Stroh, vom Feld kom-men Hir-ten, be - stau-nen es froh. Lasst *mf*

Heu und Stroh, vom Feld die Hir-ten be - stau-nen es froh. Lasst

Heu und Stroh, vom Feld die Hir-ten be - stau-nen es froh. Lasst

25 uns so wie die Hir-ten nach\_\_ Beth-le-hem gehn und\_\_ dort dank-bar be-ten, weil dies  
 uns doch mit den Hir-ten gehn und\_\_ dank-bar be-ten, weil dies *dim.*  
 uns doch mit den\_\_ Hir-ten gehn und dank-bar be-ten, weil dies

31 Wun-der ge - schehn.  
 Wun-der ge - schehn. *mf* 3. Nach Beth-le - hem\_\_ führt uns des\_\_ Sterns hel-ler Schein, sein\_\_  
 Wun-der ge - schehn.

37 Licht weist den Weg uns, führt\_\_ zum Kin-de - lein. Mit En-geln lasst uns sin-gen: "Der Er - lö-ser ist  
 3. Hal - le - lu - ja, Hal - le - lu -  
 3. Hal - le - lu - ja, Hal - le - lu -  
*p*

44 da." Un-ser Lob soll er - klin-gen: Hal - le - lu - ja! Hal - le - lu - ja!  
 ja, Hal - le - lu - ja, Hal - le - lu - ja! Hal - le - lu - ja!  
 ja, Hal - le - lu - ja, Hal - le - lu - ja! Hal - le - lu - ja!  
*dim.* *molto rit.*